

# APARTMÁNY LIDICKÁ BOUDA, s.r.o.



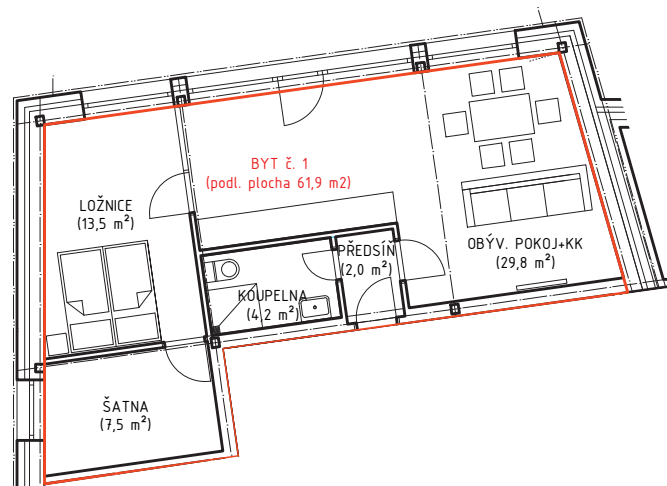
BYT č. 1 - 2+kk - 64,1m<sup>2</sup> - 1.NP/1 - NOVOSTAVBA

Dvoupokojový byt s kuchyňským koutem a sklepní kójí. Orientace oken na severozápadní stranu.

## MÍSTNOST PLOCHA

PŘEDSÍŇ	2,0m <sup>2</sup>
KOUPELNA + WC	4,2m <sup>2</sup>
OBÝVACÍ POKOJ	29,8m <sup>2</sup>
LOŽNICE	13,5m <sup>2</sup>
ŠATNA	7,5m <sup>2</sup>
SKLEPNÍ KÓJE	2,2m <sup>2</sup>

**PODLAHOVÁ PLOCHA 64,1m<sup>2</sup>**



## KUPNÍ CENA

### ROZPIS NEMOVITOSTI

BYT  
SKLEPNÍ KÓJE  
1/17 - FITNESS, WELNESS, SPOLEČNÉ PROSTORY (spojovací krček)

**CELKEM**

**7.469.951,50 Kč**

\*Kuchyňská linka je volitelnou součástí bytu

\*Zobrazený nábytek není součástí dodávky, vyobrazeno pouze pro názornost

Podlahová plocha bytu ve smyslu nařízení vlády č. : 366/2013 sb. - podlahovou plochu bytu v jednotce tvoří půdorysná plocha všech místností bytu včetně půdorysné plochy všech svislých nosných i nenosných konstrukcí uvnitř bytu, jako jsou stěny, sloupy, pilíře, komíny a obdobné svislé konstrukce. Půdorysná plocha je vymezena vnitřním lícem svislých konstrukcí ohraničujících byt včetně jejich povrchových úprav. Započítává se také podlahová plocha zakrytá zabudovanými předměty, jako jsou zejména skříně ve zdech v bytě, vany a jiné zařizovací předměty ve vnitřní ploše bytu.



+420 608 100 280  
+420 777 100 290



asistentka@mcstavebni.cz



www.lidickabouda.cz