

APARTMÁNY LIDICKÁ BOUDA, s.r.o.

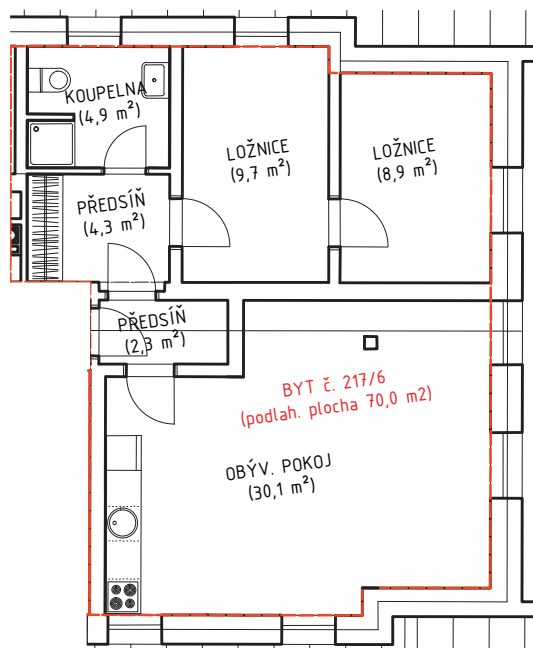


BYT č. 217/6 - 3+kk - 69,2m² - 3.NP - PO REKONSTRUKCI

Třípokojový byt s kuchyňským koutem a sklepní kójí. Orientace oken primárně na severovýchodní stranu.

MÍSTNOST	PLOCHA
PŘEDSÍŇ 1	2,3m ²
PŘEDSÍŇ 2	4,3m ²
KOUPELNA + WC	4,9m ²
OBYTNÁ HALA	30,1m ²
LOŽNICE 1	9,7m ²
LOŽNICE 2	8,9m ²
SKLEPNÍ KÓJE	2,2m ²

PODLAHOVÁ PLOCHA 69,2m²



KUPNÍ CENA

ROZPIS NEMOVITOSTI

BYT
SKLEPNÍ KÓJE
1/17 - FITNESS, WELNESS, SPOLEČNÉ PROSTORY (spojovací krček)

CELKEM

6.929.110,00 Kč

*Kuchyňská linka je volitelnou součástí bytu

*Zobrazený nábytek není součástí dodávky, vyobrazeno pouze pro názornost

Podlahová plocha bytu ve smyslu nařízení vlády č. : 366/2013 sb. - podlahovou plochu bytu v jednotce tvoří půdorysná plocha všech místností bytu včetně půdorysné plochy všech svislých nosných i nenosných konstrukcí uvnitř bytu, jako jsou stěny, sloupy, pilíře, komíny a obdobné svislé konstrukce. Půdorysná plocha je vymezena vnitřním lícem svislých konstrukcí ohraničujících byt včetně jejich povrchových úprav. Započítává se také podlahová plocha zakrytá zabudovanými předměty, jako jsou zejména skříně ve zdech v bytě, vany a jiné zařizovací předměty ve vnitřní ploše bytu.



+420 608 100 280
+420 777 100 290



asistentka@mcstavebni.cz



www.lidickabouda.cz